

# FESTI-COCO

Le samedi 13 avril 2024 - 11 h à 14 h 30  
À l'église de Lac-à-la-Croix

- Mini-ferme
- Chasse aux cocos: prix en chocolat à gagner!
- Cantine de la maison des jeunes
- Jeux gonflables

Et plus encore!



Tous les détails à la page 7



**HUDON, NÉRON, BRASSARD**  
Notaires & conseillers juridiques

JACQUES NÉRON ♦ RÉGIS BRASSARD

Cessionnaire des greffes:

MARTIN DORÉ ♦ MICHEL DORÉ ♦ J.A. PLOURDE ♦ RÉGENT HUDON



**Jurisconseil**

La force d'une stratégie commune

15, St-Antoine

Métabetchouan-Lac-à-la-Croix, Qc. G8G 1H2

Tél. : 418 349-3465 | Téléc. : 418 349-3701

[www.jurisconseil.com](http://www.jurisconseil.com)



L'Informel est publié par la Ville de Métabetchouan—Lac-à-la-Croix et distribué gratuitement dans tous les foyers situés sur le territoire municipal.

Sandy Larouche CONCEPTRICE ET COLLABORATRICE LOISIRS

Imprimerie Métabetchouan  
CONCEPTION INFOGRAPHIQUE ET IMPRESSION  
RESPONSABLE DE LA PUBLICITÉ

Envoyer vos articles à:  
larouche.sandy@ville.metabetchouan.qc.ca



## SERVICES

Mairie  
418-349-2060

Sûreté du Québec (Alma)  
418-662-6606

Service des loisirs (divers)  
418-349-8495

Ambulance et Incendie  
9-1-1

Bibliothèque Métabetchouan  
418-349-2060 (poste 4430)  
Lundi de 13h à 15h30  
Mardi de 13h à 15h  
Mercredi de 18h à 20h

Bibliothèque Lac-à-la-Croix  
418-349-2060 (poste 4435)  
Lundi de 13h à 14h30  
Mardi de 18h30 à 20h

## DATE DE TOMBÉE

18 AVRIL 2024



L'Informel est imprimé sur un papier 50% recyclé sources mixtes  
Rolland Hitech50, certifié Éco-Logo.

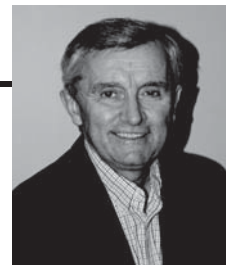


## MOT du MAIRE

Chaque année, avec l'arrivée de la saison estivale et de son temps agréable, notre territoire voit une augmentation de la circulation, ce qui ramène à l'avant-plan la question de la vitesse. À la suite de nombreuses demandes de la population, la Municipalité a déjà pris des mesures, telles que l'installation de panneaux centraux et de dos d'âne pour renforcer la sécurité. Afin de compléter ces actions, le conseil municipal a décidé de lancer un projet pilote réduisant la vitesse à 40 km/h dans certaines zones sélectionnées, selon divers critères, dont la vitesse excessive, la présence accrue de piétons et de cyclistes ainsi que la configuration des rues. Cette initiative vise à réduire les risques d'accident, à promouvoir la mobilité active et à placer la sécurité et le respect de tous les usagers de la route au centre de nos préoccupations. Ce projet pilote marque le début d'une série d'actions visant à renforcer la sécurité sur notre territoire. Un travail de réflexion et de planification sera poursuivi afin que nos actions reflètent les besoins de la population et que la sécurité demeure l'objectif premier.

Vous trouverez à la page 6 dans cette édition de l'Informel, les détails concernant cette réglementation.

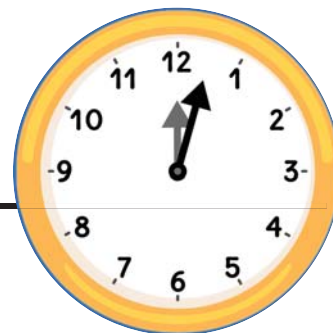
Le maire, *André Fortin*



## HORAIRE de la MAIRIE

Voici les heures d'ouverture des bureaux administratifs de la Ville de Métabetchouan-Lac-à-la-Croix

- Du lundi au jeudi de 9 h 30 à 12 h et de 13 h à 15 h
- Le vendredi de 9 h 30 à 12 h



## Pour une publicité dans l'Informel?

PROCHAINE PARUTION :

MAI 2024

*Contactez-nous!*

418 349-8219



## Résumé de la séance ordinaire du 4 mars 2024

- Adoption d'une politique concernant l'étiquette et le protocole à l'accueil physique et téléphonique.
- La Ville rend accessible en tout temps, et ce, gratuitement, à la section locale de la Croix-Rouge de la MRC de Lac-Saint-Jean-Est, des endroits d'urgence sécuritaires lors d'une intervention, dont un local à la mairie de Métabetchouan-Lac-à-la-Croix et un local au Centre communautaire du secteur Lac-à-la-Croix.
- Embauche de M. Gabriel Desbiens à titre de journalier opérateur dont le poste est régulier à temps plein à compter du 18 mars 2024.
- Appui de la demande de Ferme du Clan Gagnon visant à obtenir l'autorisation de poursuivre l'exploitation d'une gravière-sablière sur les lots 5 269 114, 5 269 115, 5 269 116 et 5 269 117 du cadastre du Québec.
- Avis de motion est donné qu'à une prochaine séance, il sera soumis, pour adoption, le Règlement no 326-2024 relatif à la conformité des installations septiques résidentielles sur le territoire de la ville de Métabetchouan-Lac-à-la-Croix.
- Adoption du concept d'aménagement du site du centre récréotouristique, le Rigolet, déposé par Réflexion Paysage inc. le 22 janvier 2024.
- Autorisation à l'Ultramarathon Leucan Saguenay-Lac-Saint-Jean d'emprunter les rues et routes du territoire de la ville les 30 et 31 mai 2024.
- En vertu de la Loi sur les compétences municipales, le versement des dons et subventions suivantes est autorisé :
  - Centre régional des jeunes agricul-

teurs Lac-Saint-Jean-Est : Vins et fromages : Achat de deux billets et commandite : 340 \$

- AFÉAS de Lac-à-la-Croix : Aide financière pour la réparation d'un métier : 158,95 \$

### Motions de félicitations

- En faveur du comité organisateur du Carnaval de Métabetchouan-Lac-à-la-Croix pour la réussite des activités organisées dans le cadre de l'édition 2024 qui s'est déroulée du 28 février au 3 mars 2024.

- En faveur de l'équipe de hockey M13BB qui a participé au Tournoi international pee-wee qui a eu lieu au Centre Vidéotron de Québec du 14 au 18 février 2024 et qui s'est rendue en demi-finale.

### Vente de terrains aux personnes suivantes :

- Mme Isabelle Tremblay et M. Jean-Claude Lavoie : 90, rue Mathieu pour la somme de 46 190,75 \$, plus les taxes applicables.

- Mme Paméla Côté et M. Sébastien Gagné : 129, rue Mathieu pour la somme de 36 570,15 \$ plus les taxes applicables.

### Octroi de contrats aux entreprises suivantes :

- À SPO électrique pour la conversion de l'éclairage au DEL du Centre communautaire pour la somme de 26 897,58 \$ plus les taxes applicables.

- À SPO électrique pour l'achat de fournitures et l'installation d'un panneau de génératrice 100 ampères à la caserne pour la somme de 5 435 \$ plus les taxes applicables.

- À Pointage Pro pour l'acquisition d'un tableau indicateur (4 pieds x 10 pieds) et de deux panneaux publicitaires avec lettrages pour le terrain de balle, pour la somme de 9748,38 \$ plus les taxes applicables.

- À Harvey Construction inc. pour l'installation d'un contreplaqué sur deux étages, dans les corridors et les cages d'escaliers au Centre communautaire pour la somme de 11 752 \$ plus les taxes applicables.

- À Akifer pour l'élaboration d'un plan de mise en œuvre dans le cadre du Programme pour l'élaboration des plans de protection des sources d'eau potable (PEPPSEP) pour la somme de 21 350 \$, plus les taxes applicables.



### PROCHAINES SÉANCES DU CONSEIL MUNICIPAL

## Les lundis 8 avril et 6 mai 2024

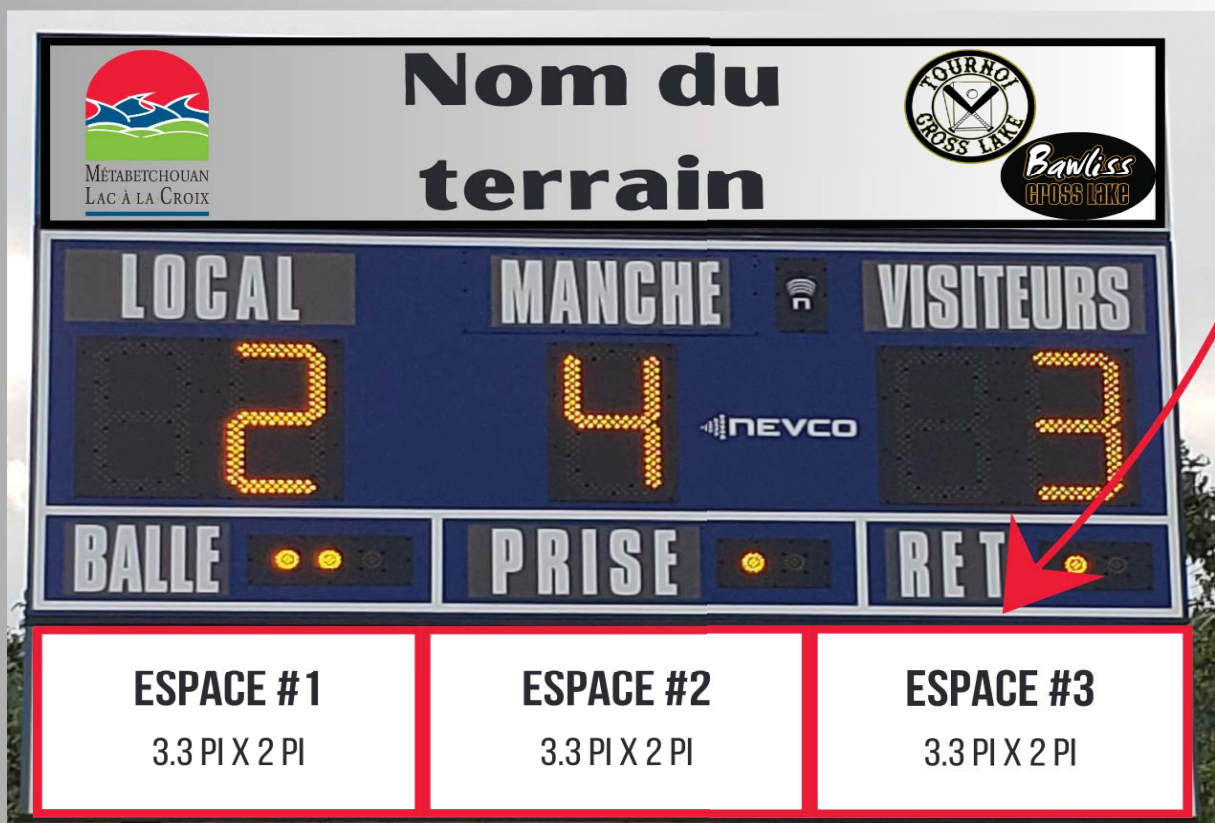
Les séances se déroulent  
en présentiel à 18 h 30 à la mairie de  
Métabetchouan-Lac-à-la-Croix  
située au 87, rue St-André

Vous pouvez également l'écouter  
en direct via la chaîne YouTube  
de la Ville: Ville Metabetchouan-LALC

# ESPACES PUBLICITAIRES À VENDRE



- 🏆 **OÙ:** SUR LE TABLEAU DE POINTAGE DU TERRAIN DE BALLE (SECTEUR LAC-À-LA-CROIX)
- 🏆 **GRANDEUR:** 3.3 PI (L) X 2 PI (H)
- 🏆 **COÛT:** 500 \$ ANNUELLEMENT / 3 ANS (ANNULATION POSSIBLE)
- 🏆 **INFORMATIONS À TRANSMETTRE:**  
NOM DE L'ENTREPRISE, LOGO, ADRESSE ET # DE TÉLÉPHONE
- 🏆 **DATE LIMITE:** 8 AVRIL 2024 16 H



RÉCEPTION DES CANDIDATURES:

[DORIANNE.BOULANGER@VILLE.METABETCHOUAN.QC.CA](mailto:DORIANNE.BOULANGER@VILLE.METABETCHOUAN.QC.CA)

\*TIRAGE AU SORT S'IL Y A PLUS DE 3 ENTREPRISES INTÉRESSÉES\*

## Fermeture de la saison de l'aréna

Le 8 avril prochain, l'aréna fermera ses portes. Une autre belle saison se termine où nous avons pu observer nos sportifs locaux pratiquer leur passion.

Bravo et merci aux bénévoles ainsi qu'aux préposés pour leur implication!

## Sports de mi-saison

Les sports de mi-saison seront de nouveaux offerts cette année. Le volley-ball, le badminton et le pickleball seront de retour à l'aréna ce printemps.

Les dates sont à venir. Surveillez la page Facebook de la Ville pour plus d'informations.

## Inscriptions soccer et baseball

Les inscriptions pour le soccer auront lieu dès la fin d'avril. Les équipes ouvertes ainsi que les dates exactes seront annoncées sur nos réseaux sociaux.

## Camp de jour

Les informations concernant le camp de jour sortiront à la mi-avril et les inscriptions débuteront à la mi-mai.

Surveillez notre page Facebook pour ne rien manquer.



## Shinrin Yoku séance d'immersion sensorielle

*Cette activité invite la communauté à découvrir la marche selon les principes du SHINRIN YOKU, pour vivre la forêt différemment. Louise vous invitera à vous connecter avec la nature par des invitations particulières et ponctuelles incluant des moments de partage et se terminant avec une cérémonie de thé. Cette pratique sollicitera vos sens en silence pour favoriser un état de bien-être physique et psychologique. Cette pratique régulière apporte des bienfaits qui ont été prouvés par des études scientifiques et reconnues à travers le monde.*

10 places disponibles • à partir de 15 ans

4 MAI • 13H à 16H • Gratuit, contribution volontaire

11 MAI • 9H30 à 12H30 • 40 \$

19 MAI • 9H30 à 12H30 • 40 \$

23 MAI • 13H à 16H • 40 \$

AVEC UNE GUIDE CERTIFIÉE • LOUISE GODERRE  
INCLUS : CAHIER DU PARTICIPANT  
& TISANE BORÉALE



POUR INSCRIPTION : 418-482-1566 OU CODE QR

en collaboration avec





## Règlement concernant les limites de vitesse sur certaines parties du territoire de la Ville de Métabetchouan-Lac-à-la-Croix

Dans le but d'améliorer la sécurité de sa population, la Ville de Métabetchouan-Lac-à-la-Croix abaissera la vitesse à 40 km/h dans certaines zones spécifiques:

- Rue Saint-André de l'intersection de la Route 169 à l'intersection de la rue Saint-Jean-Baptiste
- Rue Saint-Jean-Baptiste
- Rue Saint-Georges
- Rue Saint-Louis de l'intersection de la rue Saint-Isidore au 280 rue Saint-Louis
- Rue Saint-Isidore de l'intersection de la rue Saint-Louis à l'intersection du 2<sup>e</sup> Rang Ouest

*Le règlement entrera en vigueur en mai 2024 : de nouvelles pancartes seront installées pour aviser la population*

## Pourquoi réduire la vitesse sur notre territoire ?



### Réduction de la gravité

À 50 km/h il y a seulement 25 % de chance de survivre à une collision pour un piéton alors qu'à 40 km/h, cette chance augmente à 70 %.



### Des demandes répétées de la population

La Ville a reçu plusieurs demandes de la part des citoyens et citoyennes afin d'augmenter la sécurité, et ce, dans plusieurs secteurs.



### La sécurité : une priorité

Un accident est un accident de trop ! La sécurité des usagers de la route est une priorité sur notre territoire.



### Encourager la marche et les déplacements actifs sécuritaires

À pied comme à vélo, encourager les déplacements actifs partout sur notre territoire permet de promouvoir les saines habitudes de vie et un mode de vie actif pour tout le monde et ce peu importe l'âge ou la condition physique.



# À VENIR ✨

- 335 rue Rouillac, secteur Lac-à-la-Croix
- 78 rue Saint-André, secteur Métabetchouan

Avril

**11**

## SOIRÉE QUIZ

En équipe, venez tester vos connaissances générales! Animation, collations, prix pour les gagnants et plus. Réservé aux adultes.

Avril

**25**

## DÉFI ÉVASION

Qui réussira à s'évader en premier? En équipe, venez relever ce défi en ligne!

Mai

**1**

## FRIPERIE

Pour vendre ou pour acheter, venez rendre visite à notre friperie éphémère.  
Louez une table pour 10 \$ et vendez vos vêtements ou objets à faible prix.  
Chocolat chaud, café, collations et plus!

Inscriptions sur accès-cité loisirs, par téléphone au 418 349-2060 p. 4418 ou par courriel au [potvin.jennifer@ville.metabetchouan.qc.ca](mailto:potvin.jennifer@ville.metabetchouan.qc.ca)

# FESTI-COCO

Le samedi 13 avril 2024 - 11 h à 14 h 30

À l'église de Lac-à-la-Croix

Mini-ferme

Chasse aux cocos: prix en chocolat à gagner!

Cantine de la maison des jeunes

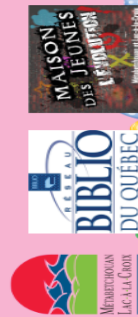
Jeux gonflables

Conte animé à la bibliothèque

Maquillage, musique, jeux divers

Vente de chocolat chaud, café, bière et popcorn

**SURPRISES REMISEES AUX PARTICIPANTS**





## Conseil d'établissement – École Mgr-Victor

La neige est déjà en train de céder sa place au printemps et avec lui, une motivation

nouvelle pour terminer l'année en beauté. C'est un peu cette fin d'année qui a convaincu les élèves des groupes de 5-6e et de 6e année de se lancer dans un projet ludique et altruiste. Ils ont trouvé une manière originale de financer leur voyage de fin d'année. Ils ont fabriqué et vendu plus de 200 suçons en chocolat. En plus de se payer une journée mémorable, ils aident aussi leur communauté. En effet, une partie des recettes sera remise à une œuvre de bienfaisance locale. C'est dans ce genre de moment qu'on constate que l'école n'est pas seulement un lieu pour apprendre les maths et le français, mais aussi la collaboration, l'altruisme et le sens des responsabilités. Bravo à nos grands pour leur initiative et on vous souhaite un magnifique voyage de fin d'année!

**Marilyn Bergeron**

**Et les parents du conseil d'établissement**



## Filles d'Isabelle Cercle Saint-Ludger

Prochaine réunion :  
le mercredi 3 avril à 19 h  
dans la salle des comités  
de la mairie située au  
87, rue Saint-André.

**Bienvenue à toutes!**



## Le Club des Aînés de Métabetchouan inc.

Nous tenons à remercier sincèrement nos commanditaires qui ont bien voulu donner de magnifiques cadeaux pour notre souper de la Saint-Valentin.

**Accommodation Métabetchouan (Shell)**

**Bijouterie L. Perron**

**Construction et Excavation R.D.**

**Coiffure et esthétique Fantasya**

**Coiffure Vaness (Vanessa Voyer)**

**Dépanneur Métabetchouan (Maestro)**

**Familiprix Isabelle Bouchard – Maude Morin**

**Garage Lemaycano**

**IGA Régnier**

**Lyne Sénéchal (création privée)**

**Marché Alimentation Val-Eric**

**Napa Autopro-Lajoie Auto**

**QTL et Phyl liquide**

**Restaurant Coco-Rico**

**Restaurant et motel le Rond-Point**

**Resto le Rigolet**

**Structure Mur à Mur**

**Tim Horton**

Veillez prendre bonne note que l'Assemblée générale annuelle aura lieu le 17 avril à compter de 19 h à la mairie. Il est important d'être présent et il y aura élections pour certains postes. Joignez le conseil d'administration pour nous donner de nouvelles idées.

Le dernier souper avant l'été aura lieu le 27 avril à la cafétéria du Séminaire. Le thème sera «**La Croisière des aînés**», alors tous seront invités au souper du capitaine. Nous vous y reviendrons sur le site du Club des Aînés et par courriel pour de plus amples informations. Mettez ces dates à votre agenda et restez à l'affut. Ouvert à toute la population.

Également le 24 mai prochain, nous allons au Calypso de Jonquière voir Steve Desgagné (alias Elvis). Il reste encore 4 places à combler.

Pour toutes demandes d'informations ou achat de cartes pour le prochain souper, communiquez avec : Nancy Maltais 418 349-8702 ou Guylaine Lavoie 418 480-7611

Guylaine Lavoie, secrétaire





Bonjour à tous et à toutes!

Merci à toute la population de nous avoir encouragés, lors de la vente de hot dogs au Carnaval de Métabetchouan-Lac-à-la-Croix. Grâce à vous, nos jeunes pourront faire de belles activités.

### Voyage de fin d'année

Notre voyage de fin d'année arrive à grands pas, il aura lieu les 4 et 5 mai prochain. Pour financer le voyage, il y a la vente des chocolats Jako, des cartes à gratter et des implications bénévoles.

Le samedi, nous irons à Défi Laser, au musée de la Civilisation, au Crackpot café suivi d'un souper au restaurant et d'une nuit à l'hôtel Best Western. Le dimanche, nous irons aux Galeries de la Capitale. Trente places sont disponibles, et nous devons avoir reçu le paiement total de 70 \$ avant le 15 avril.

Il y aura une rencontre OBLIGATOIRE concernant le voyage.

- Mardi 23 avril 18 h 30 pour les jeunes de Métabetchouan
- Mercredi 24 avril 18 h 30 pour les jeunes de Lac-à-la-Croix.

Plusieurs activités ont eu lieu en mars : pour la semaine de relâche, vente de hot dogs au Carnaval, tournoi de dard, Laser tag à Chicoutimi et Bora parc à Québec. Il y a eu également une soirée film, tournoi de poche, plantation de fines herbes et légumes, fabrication de macarons pour la vente de garage sans oublier les « Mercredis cuisine »

### Voici les activités qui auront lieu en avril :

- 1er avril : Chasse aux cocos de Pâques et poisson d'avril.
- 2 avril : Conférence au Séminaire sur l'intimidation.
- 4 et 5 avril : Fabrication de macarons, porte-clés pour la vente de garage.
- 12 avril : Feu extérieur.
- 13 avril : Vente de hot dogs et cornets sucrés pour le Festi-Coco et jeux.
- 19 avril : Tir à l'arc.
- 23 avril : Mama Mia : zoothérapie.
- 25 avril : Visite de la Microlaiterie Riverin à Hébertville-Station et crème glacée.
- Les jeudis : On prend position sur des thématiques, pour ou contre, on jase dans le salon.
- 2 mai : Laser tag extérieur ou intérieur
- Soirée danse country : date à déterminer

### VENTE DE GARAGE — LE SAMEDI 18 MAI

Nous vous préparons une journée

#### « Vente de garage »

dans le village. Il y aura un diner hot dogs, une course de bateaux sur l'eau, maquillage, musique, fabrication de macarons, etc. Nous aurons 10 tables au coût de 5 \$ au Parc. Si vous êtes intéressé, appelez au 418 349-3511. Si vous avez des trucs à donner pour la vente de garage, venez nous les porter. Tout l'argent que nous ferons lors de la journée sera pour les activités de nos Maisons de jeunes. Si vous avez des idées et/ou vous voulez vous joindre, n'hésitez pas à nous contacter.

**JOURNÉE VENTE DE GARAGE POUR TOUS**  
"ORGANISÉE PAR LA MAISON DES JEUNES!"

**PLUSIEURS KIOSQUES, DINER HOT-DOGS, FABRICATION DE MACARONS, JEUX, DANSE EN LIGNE, ET ENCORE PLUS...**

LE SAMEDI 18 MAI 2024  
DE 9 H 30 À 16 H  
AU PARC MAURICE KIROUAC

**10 TABLES SONT DISPONIBLES SEULEMENT 5 \$**

POUR RÉSERVER TA TABLE: 418 349-3511.  
SI TU VEUX DONNER DES CHOSSES AU PROFIT DE LA MAISON DES JEUNES, TU PEUX VENIR LES DÉPOSER À LA MDJ.  
SI TU AS DES IDÉES OU QUE TU VEUX T'IMPLIQUER, N' HÉSITE PAS!

Vous ne savez pas quoi faire de vos canettes ? Eh bien! les deux Maisons de jeunes se feront un plaisir de les recycler pour vous ! Vous pouvez venir les porter à l'une ou l'autre des Maisons des jeunes ou téléphoner directement à la MDJ, et c'est avec plaisir que nous passerons les prendre. MERCI !

Surveillez notre page Facebook pour la liste des différentes activités offertes durant la saison ou pour tous changements aux activités.

<https://www.facebook.com/Maison-des-jeunes-de-MétabetchouanLac>

Nancy Lavoie, coordonnatrice  
Audrey, Noémie, Emma, Marylie,  
Roxanne, Rose et Nora,

bienvenue à Anne-Laura et Natasha



Centre intégré  
universitaire de santé  
et de services sociaux  
du Saguenay-  
Lac-Saint-Jean





**Saviez-vous que votre Municipalité vous fait bénéficier d'un service bénévole de livraison de repas à domicile deux fois par semaine, et ce, à un coût très raisonnable?**

### **Pour qui?**

- Les personnes de 65 ans et plus
- Les personnes qui ont des problèmes de santé temporaires ou permanents
- Les personnes handicapées ou vivant de l'isolement social et ayant de la difficulté à s'alimenter convenablement

Si vous souhaitez un peu de répit ou moins vous tracasser dans la préparation des repas, la Popote roulante des Cinq Cantons est là pour faciliter votre quotidien et favoriser votre maintien à domicile.

Nos baladeurs se feront un plaisir de vous offrir un service courtois et chaleureux et de vous livrer des plats savoureux avec le plus beau des sourires.

**Vous désirez avoir plus d'informations, vous inscrire ou offrir ce service en cadeau à vos proches?**

*Communiquez avec Josée au 418 720-4669*

## **DIVERS**



**TU VIS DANS LA MRC DE LAC-SAINTE-JEAN-EST?  
ET TU VOUDRAIS ÊTRE JUMELÉ AVEC  
UNE PERSONNE OU UNE FAMILLE IMMIGRANTE ?  
Pour information : Simon Tremblay, 418 719-7464**



# 1<sup>ère</sup> Édition

## 26-27 AVRIL 2024

# Salon de la Moto & VTT



**11 Rue des Érables,  
Métabetchouan-Lac-À-La-Croix**

## PARTENAIRES



### Heures

Vendredi 12h à 21h

Samedi 9h à 17h

**ENTRÉE GRATUITE**

## EXPOSANTS

**SPORTPAT**



Pierre Ferland



Synex | Girard Tremblay Assurance



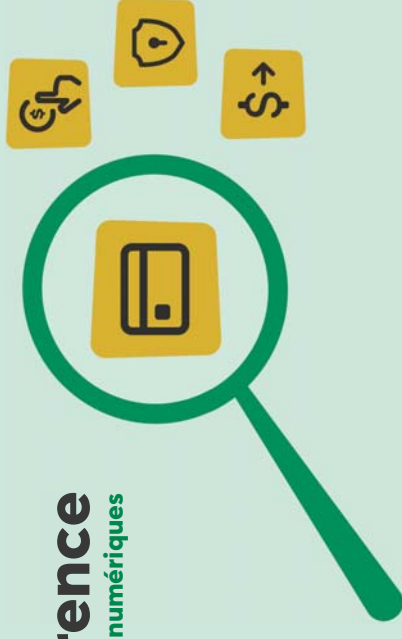
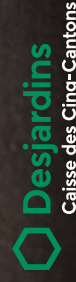
# Engagés dans des projets d'ici

## Appel de projets

Du 1<sup>er</sup> au 30 avril 2024

Organismes et associations : Présentez-nous vos projets structurants, qui auront des retombées concrètes pour la collectivité.

Formulaire de demande et détails disponibles au : [desjardins.com/caissecinqcantons](https://desjardins.com/caissecinqcantons)  
section « Engagement dans la communauté »



## Conférence

Découvertes numériques

### Apprenez-en davantage sur :

- Les nouvelles solutions numériques
- La gestion autonome de vos transactions en ligne
- Reconnaitre et prévenir l'exploitation financière

#### Aussi offert :

- Atelier numérique
- Trucs et astuces



Métabetchouan-Lac-à-la-Croix



24 avril | 19 h à 20 h  
Salle communautaire  
Lac-à-la-Croix

Nous vous conseillons d'avoir en main, votre téléphone intelligent, votre ordinateur portable ou votre tablette électronique.

Pour en savoir plus et réserver votre place :  
[annie.kim.pelletier@desjardins.com](mailto:annie.kim.pelletier@desjardins.com) ou au 418 349-3333 poste 7065237

[desjardins.com/caissecinqcantons](https://desjardins.com/caissecinqcantons)

